

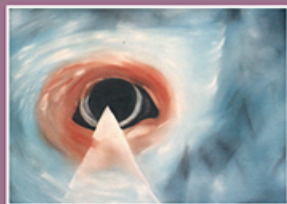


# Frauen und Kunst

in der Nathanael-Kirche  
Grazer Platz, 12157 Berlin  
präsentiert Werke von



**Carmen A.M. Windt**  
Fr 2.3. - Di 10.4.2012



**Erika Streitz**  
Mi 18.4. - Mo 28.5.2012



**Iris Hillmeister-Becker**  
Mi 6.6. - Mo 16.7.2012



**Helena Berkefeld**  
Mi 8.8. - Fr 14.9.2012



**Adelheid Skoluda**  
Mo 24.9. - Fr 2.11.2012



**Maureen Calder-Rosin**  
Mo 12.11. - Di 18.12.2012



EUROPÄISCHE UNION

Ein Projekt der  
Evangelischen  
Philippus-Nathanael-  
Kirchengemeinde und

Goldnetz e.V. im Rahmen des Modellprojekts Bürgerarbeit, gefördert durch die Europäische Union, dem Bundesverwaltungsamt, dem Land Berlin und dem Jobcenter Tempelhof-Schöneberg. In Kooperation mit der Frauenbeauftragten für Tempelhof-Schöneberg: Ursula Hasecke.

Schirmherrin: Bezirksbürgermeisterin Angelika Schöttler



# Frauen und Kunst

*in der Nathanael-Kirche*

## Impressum

<b>Herausgeber/ Redaktion:</b>	Evangelische Philippus- Nathanael-Kirchengemeinde Pf. Thomas Lübke
<b>Schriftleitung:</b>	v.i.S.d.P.: Pf. Thomas Lübke
<b>Assistentin:</b>	Brigitte Machacek
<b>Satz/Layout:</b>	Carmen Windt, Berlin camwindt@gmx.net
<b>Druck:</b>	Druckerei Dünnbier, Großschönau www.druckerei-duennbier.com info@druckerei-duennbier.com

**Künstlerinnen, die sich für einen Ausstellungstermin im Jahr 2013 oder 2014 interessieren, wenden sich bitte an Frau Machacek, Telefon: 0160 94 99 35 94.**

**Frauen.Kunst@schoeneberg-evangelisch.de**

© Alle Rechte an Bildern und Texten liegen bei den Künstlerinnen. Jede Art der Vervielfältigung ohne Genehmigung ist unzulässig.



EUROPÄISCHE UNION

Ein Projekt der  
Evangelischen  
Philippus-Nathanael-  
Kirchengemeinde und

Goldnetz e.V. im Rahmen des Modellprojekts Bürgerarbeit, gefördert durch die Europäische Union, dem Bundesverwaltungsamt, dem Land Berlin und dem Jobcenter Tempelhof-Schöneberg. In Kooperation mit der Frauenbeauftragten für Tempelhof-Schöneberg: Ursula Hasecke.

**Schirmherrin: Bezirksbürgermeisterin Angelika Schöttler**



# Frauen und Kunst

## Grüßwort der Schirmherrin



Liebe Bürgerinnen und Bürger,  
liebe Gemeindeglieder,

die Evangelische Philippus-Nathanael-Kirchengemeinde ist eine lebendige Gemeinde mit vielen engagierten Mitgliedern, die an wichtigen und zukunftsweisenden Projekten mitwirken.

Ich freue mich sehr, als Schirmherrin für das neue Projekt „Frauen und Kunst“ zur Verfügung zu stehen und begrüße es, dass weibliche Kreativität in ihrer Vielfalt hier Raum und Öffentlichkeit erhält.

Viele Fäden verdichten sich hier zu einem Gesamtkunstwerk. Da ist Frau Assmann von Goldnetz e.V., die gemeinsam mit Pfarrer Lübke den Rahmen geschaffen hat. Da ist Frau Machacek, die in diesem Rahmen ihren Platz für gute Arbeit und Kultur gefunden hat. Als gelernte Schneidermeisterin weiß sie bestens mit Fäden umzugehen und hat ein Netz geflochten – die sechs Künstlerinnen mit ihren Ausstellungen.

Sie alle sind Künstlerinnen, die aus dem Verborgenen heraus mutig sich und ihr Werk in die Öffentlichkeit stellen. Im Rahmen von Workshops sind interessante Dialoge zwischen Künstlerinnen und Publikum vorgesehen.

Ich wünsche dem Projekt wie den Künstlerinnen, dass sie mit ihren Ausstellungen viele Menschen in unserem Bezirk erreichen, die sich an der Sicht- und Ausdrucksweise von Frauen erfreuen und sich durch ihr künstlerisches Schaffen ermutigen und inspirieren lassen.

Angelika Schöttler  
Bezirksbürgermeisterin in Tempelhof-Schöneberg



# Frauen und Kunst

in der Nathanael-Kirche präsentiert:

## *Carmen A.M. Windt* *Schaffenslust - eine Werkschau*

von Freitag, den 2. März 2012  
• Vernissage ab 17 Uhr •  
bis Dienstag, den 10. April 2012



**Nathanael-Kirche**  
Grazer Platz  
12157 Berlin

**Öffnungszeiten**  
Mo, Di, Mi, Fr  
10 - 17 Uhr

### **Workshops zur Ausstellung:**

Mittwoch, den 14.3.2012 von 12 - 13:30 Uhr  
Mittwoch, den 28.3.2012 von 12 - 13:30 Uhr  
Ort: Nathanael-Kirche



EUROPÄISCHE UNION

Ein Projekt der  
Evangelischen  
Philippus-Nathanael-  
Kirchengemeinde und

Goldnetz e.V. im Rahmen des Modellprojekts Bürgerarbeit, gefördert durch die Europäische Union, dem Bundesverwaltungsamt, dem Land Berlin und dem Jobcenter Tempelhof-Schöneberg. In Kooperation mit der Frauenbeauftragten für Tempelhof-Schöneberg: Ursula Hasecke.

**Schirmherrin: Bezirksbürgermeisterin Angelika Schöttler**

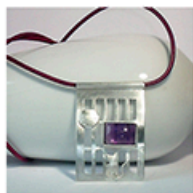
Friedenau ist mein „Heimat-Hafen“. Hier bin ich 1950 geboren, hier lebe ich mit meiner Familie und hier arbeite ich.



Die Lust am künstlerischen Schaffen begleitet mich seit meiner frühesten Jugend. Die Mittel meiner Kindheit waren Wasserfarben und Buntstifte, in späteren Jahren kamen Ölfarben hinzu.

Seit einigen Jahren male ich vorwiegend mit Acrylfarben, hauptsächlich der schnellen Trockenzeiten wegen. Hier habe ich die Möglichkeit, meine Ideen sofort umzusetzen.

Aber nicht nur der Malerei gehört meine Leidenschaft. Während eines inspirativen Lebens mit meiner fünfköpfigen Familie, habe ich mich weiteren künstlerischen Themen gewidmet. So entwerfe ich seit einigen Jahren Silber- und Goldschmuck und stelle ihn selber her. Eine neue Leidenschaft könnte mein neuestes Projekt, die Bildhauerei, werden.



Mittlerweile bin ich im Ruhestand und widme mich mit Freude meinen eigenen Arbeiten.

Während der angebotenen Workshops stehe ich Ihnen gerne für Fragen zur Verfügung.

Kontakt: [joyascam@gmx.net](mailto:joyascam@gmx.net)  
[www.joyascam.de](http://www.joyascam.de)



# Frauen und Kunst

in der Nathanael-Kirche präsentiert:

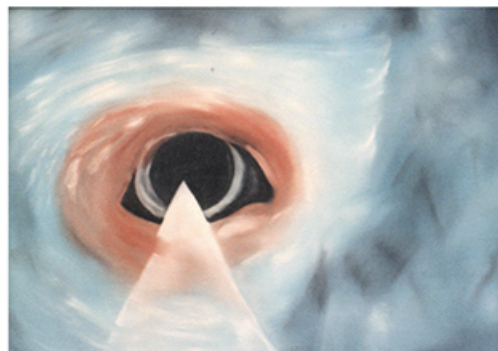
*Erika Streit*

*Meine Werke in Ölmalerei - alte und neue Technik*

von Mittwoch, den 18. April 2012

• Vernissage ab 17 Uhr •

bis Montag, den 28. Mai 2012



**Nathanael-Kirche**

Grazer Platz

12157 Berlin

**Öffnungszeiten**

Mo, Di, Mi, Fr

10 - 17 Uhr

## **Workshops zur Ausstellung:**

Mittwoch, den 9.5.2012 von 12 - 13:30 Uhr

Mittwoch, den 23.5.2012 von 12 - 13:30 Uhr

Ort: Nathanael-Kirche



EUROPÄISCHE UNION

Ein Projekt der  
Evangelischen  
Philippus-Nathanael-  
Kirchengemeinde und

Goldnetz e.V. im Rahmen des Modellprojekts Bürgerarbeit, gefördert durch die Europäische Union, dem Bundesverwaltungsamt, dem Land Berlin und dem Jobcenter Tempelhof-Schöneberg. In Kooperation mit der Frauenbeauftragten für Tempelhof-Schöneberg: Ursula Hasecke.

**Schirmherrin: Bezirksbürgermeisterin Angelika Schöttler**

Erst seit kurzer Zeit wohne ich nicht mehr in Friedenau.  
Künstlerische Begabungen liegen seit Generationen in der Familie und so male ich bereits seit frühester Jugend.



In der Grund- und Oberschule wurde ich von meinen Kunstlehrern gefördert. Durch die Krankheit meiner Mutter musste ich leider einen Handwerksberuf ergreifen und so war es mir nur möglich, mein Talent privat zu nutzen. Als Erwachsene malte ich Aquarelle, als Frührentnerin wurde ich durch meinen Unterricht bei dem bekannten Schöneberger Maler Herrn Konrad mit der Ölmalerei bekannt gemacht.

Dies gefiel mir so gut, dass ich seitdem nur noch in Öl male. Zuerst auf Malpappe, später auf Holz und seit etwa 1999 ausschließlich auf Leinwand.

Anfangs malte ich in der alten Ölmaltechnik mit vollen Farben. Seit meiner Ausbildung 2000-2001 zur Lehrerin für Blumenmalerei in Holland male ich nur noch in der Nass-in-Nass-Technik.



Alle hier ausgestellten Bilder sind entweder in der alten Ölmaltechnik oder in der Nass-in-Nass-Technik ausgeführt.



# Frauen und Kunst

in der Nathanael-Kirche präsentiert:

## Iris Hillmeister-Becker Religiöse Bilder

von Mittwoch, den 6. Juni 2012

• Vernissage ab 17 Uhr •

bis Montag, den 16. Juli 2012



**Nathanael-Kirche**

Grazer Platz  
12157 Berlin

**Öffnungszeiten**

Mo, Di, Mi, Fr  
10 - 17 Uhr

### Workshops zur Ausstellung:

Mittwoch, den 13.6.2012 von 12 - 13:30 Uhr

Mittwoch, den 20.6.2012 von 12 - 13:30 Uhr

Ort: Nathanael-Kirche



EUROPÄISCHE UNION

Ein Projekt der  
Evangelischen  
Philippus-Nathanael-  
Kirchengemeinde und

Goldnetz e.V. im Rahmen des Modellprojekts Bürgerarbeit, gefördert durch die Europäische Union, dem Bundesverwaltungsamt, dem Land Berlin und dem Jobcenter Tempelhof-Schöneberg. In Kooperation mit der Frauenbeauftragten für Tempelhof-Schöneberg: Ursula Hasecke.

Schirmherrin: Bezirksbürgermeisterin Angelika Schöttler





Ich bin 1959 in Augsburg geboren und male seit ich denken kann.

In den Jahren 1974 bis 1978 nahm ich an mehreren Ausstellungen im Augsburger Raum, zusammen mit professionellen Künstlern, teil. 1978 begann ich ein Architekturstudium an der TU-Berlin und arbeitete bis

1992 als Architektin. 1986 heiratete ich und bekam in den Jahren von 1992 bis 1997 meine drei Kinder.

Von 2006 bis 2008 nahm ich an mehreren Ausstellungen in Berlin und Polen teil. In Strzelce Opolski gestaltete ich u.a. eine 1,50 x 1,70 m große Glasscheibe.

Ab 2009 häuften sich die Ausstellungen in Berlin und Umgebung. Ich nahm z.B. an der Ausstellung „Feuer und Flamme“ in der Epiphaniien-Kirche teil, an der Magistrale Kulturnacht mit Straßenmalerei „Das Geld liegt auf der Straße“ in Berlin, gestaltete eine Lichtinstallation auf der



Schillerpromenade im Rahmen von „Licht für Nacht und Nebel“ und eine Ausstellung im Technikmuseum Ludwigsfelde „Feuer - Flamme - Farbe“. Neben vielen weiteren Ausstellungen war ich auch in der Glaubenskirche Tempelhof bei „Die Bibel erlebbar in Bildern“ vertreten und nahm im Oktober 2011 an der Take-Art in Hameln teil.





# Frauen und Kunst

in der Nathanael-Kirche präsentiert:

## Helena Berkefeld *Bilder aus meinem Leben*

von Mittwoch, den 8. August 2012  
● Vernissage ab 17 Uhr ●  
bis Freitag, den 14. September 2012



**Nathanael-Kirche**  
Grazer Platz  
12157 Berlin

**Öffnungszeiten**  
Mo, Di, Mi, Fr  
10 - 17 Uhr

### **Workshops zur Ausstellung:**

Mittwoch, den 22.8.2012 von 12 - 13:30 Uhr

Mittwoch, den 5.9.2012 von 12 - 13:30 Uhr

Ort: Nathanael-Kirche



EUROPÄISCHE UNION

Ein Projekt der  
Evangelischen  
Philippus-Nathanael-  
Kirchengemeinde und

Goldnetz e.V. im Rahmen des Modellprojekts Bürgerarbeit, gefördert durch die Europäische Union, dem Bundesverwaltungsamt, dem Land Berlin und dem Jobcenter Tempelhof-Schöneberg. In Kooperation mit der Frauenbeauftragten für Tempelhof-Schöneberg: Ursula Hasecke.

**Schirmherrin: Bezirksbürgermeisterin Angelika Schöttler**



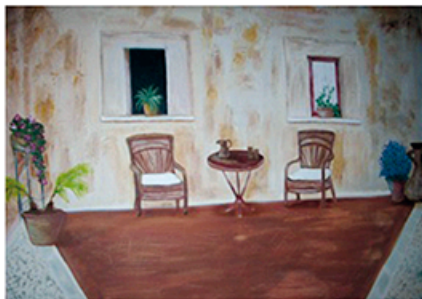
Ich bin vor 56 Jahren in Holland geboren, verheiratet und Mutter von zwei Söhnen.

Nach Aufhalten in verschiedenen Ländern zogen wir schließlich 1985 nach Berlin und blieben.

Vor 10 Jahren erhielt ich die Diagnose „MS“ und fing an zu malen. Ich male verschiedene Motive mit Acrylfarbe auf Leinwand. Von ganz kleinen Bildern für Puppenstuben in den Maßen 5 x 4 cm bis hin zu Werken von 1 x 1 m. Auch Haus- und Wohnungswände habe ich schon gestaltet.



Ich male gerne Auftragsbilder nach Vorlagen. Die Malerei ist mein großes Hobby, durch sie kann ich meine Freizeit positiv gestalten und werde von meiner Krankheit abgelenkt.





# Frauen und Kunst

in der Nathanael-Kirche präsentiert:

## Adelheid Skoluda *Landschaften - Tiere - Abstraktionen*

von Montag, den 24. September 2012

• Vernissage ab 17 Uhr •

bis Freitag, den 2. November 2012



**Nathanael-Kirche**

Grazer Platz

12157 Berlin

**Öffnungszeiten**

Mo, Di, Mi, Fr

10 - 17 Uhr

### **Workshops zur Ausstellung:**

Mittwoch, den 10.10.2012 von 12 - 13:30 Uhr

Mittwoch, den 24.10.2012 von 12 - 13:30 Uhr

Ort: Nathanael-Kirche



EUROPÄISCHE UNION

Ein Projekt der  
Evangelischen  
Philippus-Nathanael-  
Kirchengemeinde und

Goldnetz e.V. im Rahmen des Modellprojekts Bürgerarbeit, gefördert durch die Europäische Union, dem Bundesverwaltungsamt, dem Land Berlin und dem Jobcenter Tempelhof-Schöneberg. In Kooperation mit der Frauenbeauftragten für Tempelhof-Schöneberg: Ursula Hasecke.

Schirmherrin: Bezirksbürgermeisterin Angelika Schöttler

1938 geboren in Leipzig als 2. Kind eines Musik- und Mathematiklehrers. Nach traumatischen Kriegserlebnissen in der Kindheit, folgte 1947 die Flucht aus der sowjetisch besetzten Zone nach Holstein in den Westen.



Frühe Begegnung mit der Musik: Geigenunterricht seit 1949 beim Vater, ebenso privater Zeichenunterricht. 1952 siedelten wir von Meldorf (Nordseeküste) nach Plön (Holstein) über. 1957 Abitur und anschließend Kunststudium an der Hochschule für Bildende Künste Berlin bei Professor Fietz und Volkert. 1963 erstes Staats-

examen für Kunsterziehung am Gymnasium, 1965 zweites Staatsexamen.

Nach dem Referendariat ab 1966 Lehrtätigkeit an verschiedenen Gymnasien in Berlin Steglitz, daneben eigene künstlerische Arbeiten; Beeinflussung durch die „Abstrakte Malerei“ und den Surrealismus.

Seit dem Studium viele Reisen ins Ausland, vorwiegend Mittelmeerküste. Inspirationsquelle für die Malerei ist vor

allem das Naturerlebnis. Studien nach der Natur, Themen: Landschaft, Porträt, Tierzeichnungen, ebenso abstrakte Bildkonzeptionen.





# Frauen und Kunst

in der Nathanael-Kirche präsentiert:

*Maureen Calder-Rosin*

(ehemals Stahl)

*Natur - Vögel*

von Montag, den 12. November 2012

• Vernissage ab 17 Uhr •

bis Dienstag, den 18. Dezember 2012



**Nathanael-Kirche**

Grazer Platz

12157 Berlin

**Öffnungszeiten**

Mo, Di, Mi, Fr

10 - 17 Uhr

## **Workshops zur Ausstellung:**

Mittwoch, den 21.11.2012 von 12 - 13:30 Uhr

Mittwoch, den 5.12.2012 von 12 - 13:30 Uhr

Ort: Nathanael-Kirche



EUROPÄISCHE UNION

Ein Projekt der  
Evangelischen  
Philippus-Nathanael-  
Kirchengemeinde und

Goldnetz e.V. im Rahmen des Modellprojekts Bürgerarbeit, gefördert durch die Europäische Union, dem Bundesverwaltungsamt, dem Land Berlin und dem Jobcenter Tempelhof-Schöneberg. In Kooperation mit der Frauenbeauftragten für Tempelhof-Schöneberg: Ursula Hasecke.

Schirmherrin: Bezirksbürgermeisterin Angelika Schöttler



In Schottland geboren, lebe und arbeite ich seit vielen Jahren in Deutschland als Kunstmalerin.

Die Farben der Highlands, die Lochs, die Moore und Wiesen, wolkenverhangene Himmel und dramatische Sonnenuntergänge - Motive meiner schottischen Heimat - haben mich schon immer fasziniert und sind bis heute wichtiger Bestandteil meines künstlerischen Schaffens.



Landschaften inspirieren mich und so entstanden zahlreiche Bilder, auch von der deutschen Ostseeküste. Mein künstlerisches Spektrum reicht von Blumen-Stilleben bis hin zu erotischer Malerei.

Ich male auf Leinwand und Künstlerpappe, verwende Öl- oder Acrylfarben. Zeitweise arbeite ich auch mit Mischtechniken.



Kontakt: [mcaldersosin@t-online.de](mailto:mcaldersosin@t-online.de)



# Frauen und Kunst

*Wir laden Sie herzlich ein zur*

*Finissage*

*der Künstlerinnen*



*Carmen Windt*

*Erika Streitz*

*Inis Hillmeister-Becker*

*Helena Berkefeld*

*Adelheid Skoluda*

*Maureen Calder-Rosin*

am Dienstag,  
den 18. Dezember 2012 ab 17 Uhr in der  
**Nathanael-Kirche**  
Grazer Platz, 12157 Berlin

Wir bitten um Anmeldung bei Frau Machacek,  
Telefon: 0160 94 99 35 94  
mail: [Frauen.Kunst@schoeneberg-evangelisch.de](mailto:Frauen.Kunst@schoeneberg-evangelisch.de)



EUROPÄISCHE UNION

Ein Projekt der  
Evangelischen  
Philippus-Nathanael-  
Kirchengemeinde und

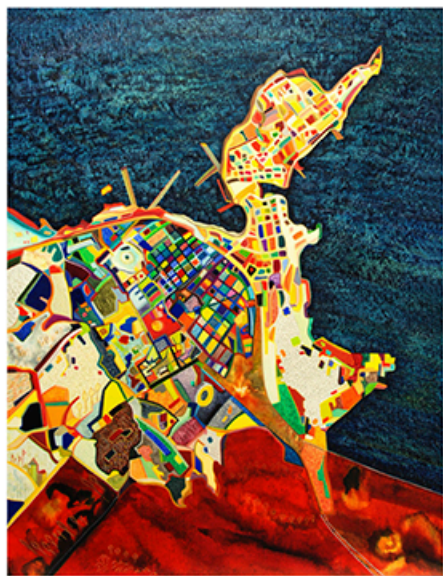
Goldnetz e.V. im Rahmen des Modellprojekts Bürgerarbeit, gefördert durch die Europäische Union, dem Bundesverwaltungsamt, dem Land Berlin und dem Jobcenter Tempelhof-Schöneberg. In Kooperation mit der Frauenbeauftragten für Tempelhof-Schöneberg: Ursula Hasecke.

**Schirmherrin: Bezirksbürgermeisterin Angelika Schöttler**





## LEINWANDDRUCK VOM ORIGINAL ?



Digitaler 8 Farbendruck hoher Qualität  
Große Auswahl verschiedener Druckmedien  
Scan- und Reproservice

[www.druckartberlin.de](http://www.druckartberlin.de)

[info@druckartberlin.de](mailto:info@druckartberlin.de)

Cranachstraße 2 - 12157 Berlin - Tel. 030 30 20 12 94

**DRUCK  
ART  
BERLIN**



# Frauen und Kunst



## HOBBYSHOP

Wilhelm Rüther

**basteln, malen, zeichnen, töpfeln, schreiben ... kreativ sein**



**Für alle Ihre kreativen Ideen führen wir das passende Material**

**4 x in Berlin:**

**Zentrale:**  
Goltzstr. 37  
10781 Berlin

**Filialen:** Spandau  
Tegel  
Prenzlauer Berg

Breite Straße 30  
Berliner Str. 90/91  
Kollwitzstraße 54

Tel.: 030 / 2363683 Fax: 030 / 23636855

[www.hobbyshop.de](http://www.hobbyshop.de)



# Frauen und Kunst

Der beste Moment,  
etwas Neues zu wagen,  
ist hier und jetzt.

---

Besuchen Sie unsere  
inspirierenden Workshops,  
Seminare und Veranstaltungen

---

**30** JAHRE  
für die Kunst

**Berlin-Marienfelde**  
Nunsdorfer Ring 31  
12277 Berlin-Marienfelde  
Tel.: 030-75 65 67-0  
Fax: 030-75 65 67-55  
berlin@boesner.com

[www.boesner.com](http://www.boesner.com) | [www.boesner.tv](http://www.boesner.tv)

**boesner**  
KÜNSTLERMATERIAL + EINRAHMUNG + BÜCHER



**Nathanael-Kirche  
Grazer Platz  
12157 Berlin**

**Kontakt:**

Brigitte Machacek  
Telefon: 0160 94 99 35 94

[Frauen.Kunst@schoeneberg-evangelisch.de](mailto:Frauen.Kunst@schoeneberg-evangelisch.de)



**Fahrverbindungen:**

Bus 187, 246

S1 Bahnhof Friedenau (7 min Fußweg)

Parkplätze vor der Kirche